

Flächenbündige Einbau- dose für den SLIDE 2

Technisches Handbuch

1 Allgemeines

1.1 Beschreibung

Die flächenbündige Einbaudose kann für den Einbau des myGEKKO Slide 2 im Trockenbau verwendet werden. Beim Einbau entsteht eine 4mm Schattenfuge zum Display.

2 Technische Daten

Parameter	Wert
Gehäuse	Metall
Farbe	Weiß
Montage	Trockenbau/Hohlwand
Abmessung	233x341x80mm
Gewicht	ca. 1kg

3 Montage



HINWEIS

Die Flächenbündige Einbaudose wurde für die Montage auf Gibswänden konzipiert.

1. Montagehilfe an die Stelle halten, an der die Dose eingebaut werden soll.



Abbildung 1: Montagehilfe

2. Die Montagehilfe kann mit vier Schrauben an den Außenseiten fixiert werden und mit der Kante unten und einer Wasserwaage gerade ausgerichtet werden.
3. Markieren Sie die inneren Bohrlöcher für die Bohrung der Halterungslöcher. Markieren Sie auch die Innenkante der Montagehilfe für die Erstellung des Ausschnitts, in welchen die Dose später eingeführt wird. Statt die Stellen zu markieren können diese auch direkt entlang der Montagehilfe gebohrt und geschnitten werden. Achten Sie hier darauf möglichst nahe an der Montagehilfe zu schneiden, da die Dose passgenau in diese hinein passt.
4. Entfernen Sie die Montagehilfe wieder und schneiden Sie markierte Zone aus und bohren Sie die Löcher, falls noch nicht geschehen.
5. Schrauben Sie die zwei Halterungen links und rechts an.



Abbildung 2: Montagehalterung

6. Drehen Sie Schrauben links und rechts je nach gewünschter Tiefe in eines drei Löcher.

7. Führen Sie die Kabel durch die Öffnungen auf der oberen Seite in die Dose.



Abbildung 3: Einbaudose oben

8. Die Dose besitzt auf der Rückseite Löcher mit Hilfe welcher die Dose in die Schrauben eingehängt werden können. Sie können hier testen, ob die Tiefe der Dose so ausreicht, ansonsten müssen die Schrauben in ein anderes Loch in der Halterung geschraubt werden. Die Dose kann auch noch feinjustiert werden. Sobald sie die Dose in der richtigen Position befindet, schrauben Sie die Schrauben fest.
9. Nun schieben Sie Ihren myGEKKO Slide 2 in den dafür bereitgestellten Rahmen.

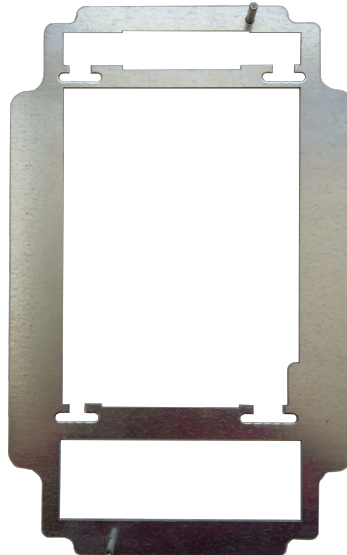
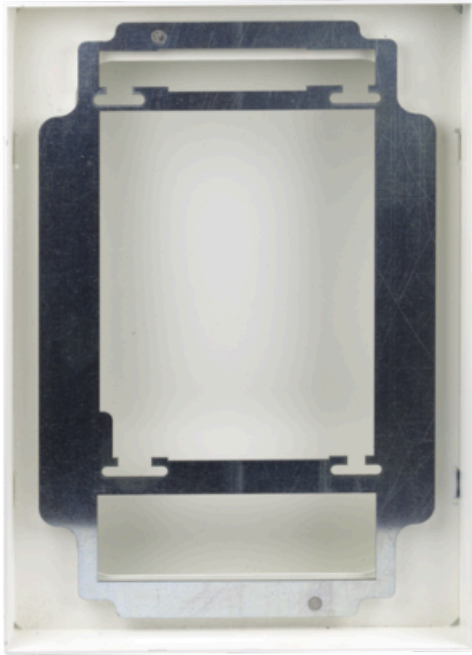


Abbildung 4: Einbaurahmen

10. Schließen Sie die Kabel an den myGEKKO Slide 2 und schieben Sie das Gerät in die Dose. Das Gerät sollte magnetisch an der Dose anheften. Sie können hier noch Winkel und Ausrichtung einfach anpassen.
11. Um den myGEKKO Slide wieder aus der Halterung zu entfernen, benutzen Sie das beigefügte Werkzeug und führen Sie es oben oder unten seitlich gedreht in den Spalt ein. Drehen Sie das Werkzeug, sodass der Haken am myGEKKO Slide 2 einhakt und Sie das Gerät einfach herauziehen können. Achten Sie hier darauf, dass sie das Gerät auffangen können.



Flächenbündige Einbaudose für den SLIDE 2

Technisches Handbuch

myGEKKO | Ekon GmbH

St. Lorenznerstr. 2
I-39031 Bruneck (BZ)
Tel. +039 0474 551820
info@my.gekko.com

www.my-gekko.com

Ekon Vertriebs GmbH
Fürstenrieder Str. 279a, D-81377 München

Vertriebsbüro Eislingen
Schillerstr. 21, D-73054 Eislingen