



GEK.BUS.RWS.0102

KNX preconfigured

Sensor | Bew. (360°) | Prä. | Auf-/Unterputz
Sensore | Mov. (360°) | Pre. | superficie/incasso
Sensor | Mov. (360°) | Pre. | surface/flush

A First Class Product of Europe
A company from South Tyrol

Zum Wiki
Al Wiki
To the Wiki



wiki.my-gekko.com

myGEKKO | Ekon GmbH
St. Lorenznerstraße 2
I-39031 Bruneck
T. +39 0474 551 820

myGEKKO | EKON Vertriebs GmbH
Fürstenrieder Straße 279a
D-81377 München
T. +49 8921 5470711

info@my-gekko.com
www.my-gekko.com



DE

Produktbeschreibung

Sensor zum Erfassen von Bewegung und Präsenz mit 3 Pyrodetektoren zum Schalten von bspw. Leuchten. Erfassungswinkel von 360°. KNX vorkonfiguriert. Deckenmontage in Auf- oder Unterputzausführung.

Sicherheit **VORSICHT! Elektrische Spannung!**

Im Innern des Geräts befinden sich ungeschützte spannungsführende Bauteile. Die VDE-Bestimmungen beachten. Alle zu montierenden Leitungen spannungslos schalten und Sicherheitsvorkehrungen gegen unbeabsichtigtes Einschalten treffen. Das Gerät bei Beschädigung nicht in Betrieb nehmen. Das Gerät bzw. die Anlage außer Betrieb nehmen und gegen unbeabsichtigten Betrieb sichern, wenn anzunehmen ist, dass ein gefahrloser Betrieb nicht mehr gewährleistet ist. Das Gerät ist ausschließlich für den sachgemäßen Gebrauch bestimmt. Bei jeder unsachgemäßen Änderung oder Nichtbeachten der Bedienungsanleitung erlischt jeglicher Gewährleistungs- oder Garantieanspruch. Nach dem Auspacken ist das Gerät unverzüglich auf mechanische Beschädigungen zu untersuchen. Wenn ein Transportschaden vorliegt, ist unverzüglich der Lieferant davon in Kenntnis zu setzen. Das Gerät darf nur als ortsfeste Installation betrieben werden, das heißt nur in montiertem Zustand und nach Abschluss aller Installations- und Inbetriebnahmearbeiten und nur im dafür vorgesehenen Umfeld. Für Änderungen der Normen und Standards nach Erscheinen der Bedienungsanleitung ist Ekon GmbH nicht haftbar.

Technische Daten

Parameter	Wert
Gehäuse	Kunststoff
Farbe	Weiß/Matt
Montage	Unterputz (Deckeneinbau in Gerätedose Ø 68mm, 42mm tief) oder Aufputz (Aufputzgehäuse 75 x 75 x 14mm)
Montagehöhe	2 bis 4m
Abmessungen	B x H x T / 75 x 75 x 35mm
Gewicht	ca. 54g
Betriebstemperatur	-5 bis +45°C
Lagertemperatur	-25 bis +55°C
Luftfeuchtigkeit	max. 95% r.F., nicht kondensierend
Spannungsversorgung	KNX Busspannung
Anschluss	KNX-Busklemme
Leistungsaufnahme	< 0,3W
Adressprofil	RCS/RWS
Adressbereich	0 bis 80
Erfassungswinkel	360°
Reichweite des Bewegungssensors	11m
Reichweite des Präsenzsensors	5m

IT

Descrizione del prodotto

Sensore per il rilevamento del movimento e della presenza con 3 piro-rilevatori per la commutazione di vari apparecchi, ad esempio lampade. Angolo di rilevamento di 360°. KNX preconfigurato. Montaggio a soffitto in esecuzione da superficie o a incasso.

Sicurezza **ATTENZIONE! Tensione elettrica!**

All'interno dell'apparecchio sono presenti componenti sotto tensione non protetti. Attenersi alle specifiche della norma VDE. Scollegare i cavi da montare dall'alimentazione elettrica e adottare tutte le misure necessarie per impedire un reinserimento accidentale. Non mettere in funzione l'apparecchio danneggiato. Spegnerne l'apparecchio e/o l'impianto e assicurarolo contro il reinserimento accidentale se si sospetta che non possa più essere garantito un funzionamento sicuro. L'apparecchio deve essere utilizzato esclusivamente in modo conforme alle normative. In caso di modifiche improprie o mancata osservanza delle istruzioni per l'uso, decade qualsiasi forma di garanzia. Dopo il disimballaggio, l'apparecchio deve essere immediatamente controllato per verificare la presenza di eventuali danni meccanici. In caso di danni da trasporto, informare tempestivamente il fornitore. L'apparecchio deve essere utilizzato unicamente come installazione fissa, ovvero dopo essere stato montato, al termine di tutti gli interventi di installazione e di messa in funzione necessari e solo nel contesto previsto. Ekon srl declina ogni responsabilità per eventuali modifiche delle norme e degli standard intervenute dopo la pubblicazione delle istruzioni per l'uso.

Dati tecnici

Parametri	Valore
Alloggiamento	Plastica
Colore	Bianco/opaco
Montaggio	a incasso (scatola di derivazione Ø 68mm, profondità 42mm) o su superficie (su scatola di derivazione 75 x 75 x 14mm)
Altezza di montaggio	2 a 4m
Dimensioni	L x A x P / 75 x 75 x 35mm
Peso	ca. 54g
Temperatura di esercizio	-5 a +45°C
Temperatura di conservazione	-25 a +55°C
Umidità	max. 95% u.r., senza condensa
Alimentazione elettrica	Tensione bus KNX
Collegamento	Terminale bus KNX
Potenza assorbita	< 0,3W
Profilo indirizzo	RCS/RWS
Campo indirizzo	0 a 80
Angolo di rilevamento	360°
Campo del sensore di movimento	11m
Campo del sensore di presenza	5m

EN

Product description

Sensor for detecting motion and presence with 3 pyro detectors for switching e.g. lights. Detection angle of 360°. KNX preconfigured. Ceiling mounting in surface-mounted or flush-mounted version.

Security **CAUTION! Electric voltage!**

The device contains unprotected live components. Observe the VDE regulations. Disconnect the cables to be installed from the power supply and take safety precautions against accidental switch-on. In case of damage do not start the device. Unplug the device or the plant from the power supply and take precautions against accidental switch-on as soon as you assume that operation of the unit under safe circumstances is no longer possible. The device is exclusively intended for appropriate use. Any improper use or non-observance of the operating instructions invalidates the right to claim under guarantee or warranty. After removing the packaging, check the condition of the unit to assure there is no mechanical damage. Inform the supplier immediately in case of transport damage. The unit is designed for fixed installations; this means that it can be used only mounted and after finishing all further installation and commissioning works, and only in the foreseen environment. Ekon is not liable for modifications of the applied norms and standards after the publication of the operating instructions.

Technical data

Parameters	Value
Housing	Plastic
Color	White/Matte
Mounting	Flush-mounted (Ceiling installation in device box Ø 68mm, 42mm deep) or surface-mounted (Surface-mounted housing 75 x 75 x 14mm)
Mounting height	2 to 4m
Dimensions	W x H x D / 75 x 75 x 35mm
Weight	approx. 54g
Operating temperature	-5 to +45°C
Storage temperature	-25 to +55°C
Humidity	max. 95% r.H., not condensing
Connection	KNX Bus terminal
Power supply	KNX Bus voltage
Power consumption	< 0,3W
Address profile	RCS/RWS
Address range	0 to 80
Detection angle	360°
Motion sensor range	11m
Presence sensor range	5m

Installationsanleitung / Istruzione di installazione / Installation guide

1

DE Montage und Anschluss:

1. Montieren Sie den Präsenzmelder unter der Decke. Die ideale Montagehöhe beträgt 2 bis 4 Meter.
2. Einbau des Präsenzmelders in die Schalterdose. Der Präsenzmelder rastet im Tragring ein.
3. Schließen Sie den Präsenzmelder am KNX Bus an.
4. Busspannungsversorgung zuschalten.

IT Montaggio e collegamento:

1. Montare il rilevatore di presenza sotto il soffitto. L'altezza di montaggio ideale è compresa tra 2 e 4 metri.
2. Installare il rilevatore di presenza nella scatola degli interruttori. Il rilevatore di presenza si aggancia all'anello di supporto.
3. Collegare il rivelatore di presenza al bus KNX.
4. Inserire l'alimentazione di tensione del bus.

EN Mounting and connection:

1. Install the Presence Detector at the ceiling. Preferred installation height 2 up to 4 meter.
2. Flush mounting of the Presence Detector. The Presence Detector locks into the support ring.
3. Connect the Presence Detector to the KNX bus.
4. Switch on KNX power supply.

2

DE Konfiguration:

Die ID des vorkonfigurierten Gerätes finden Sie auf der Rückseite und besteht aus den letzten zwei fettgedruckten Ziffern der Seriennummer.

DE Lieferumfang:

- > Sensor
- > Tragring
- > Produktblatt

IT Configurazione:

Il ID del dispositivo preconfigurato si trova sul lato posteriore ed è composta dalle ultime due cifre in grassetto del numero di serie.

IT Contenuti:

- > Sensor
- > anello di supporto
- > Scheda tecnica

EN Configuration:

The ID of the preconfigured device is located on the back and consists of the last two bold digits of the serial number.

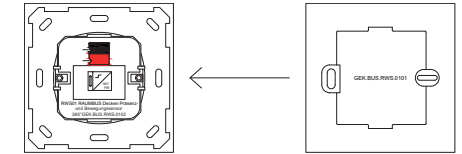
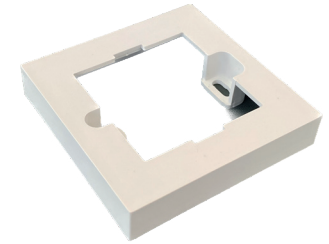
EN Contents:

- > Sensor
- > support ring
- > Product sheet

Box for flush mounting



Attachment for surface mounting (GEK.EBU.SOC.0102)



KNX-BUS

To other
KNX
Devices

